



# Tresco Inland ECDIS Viewer

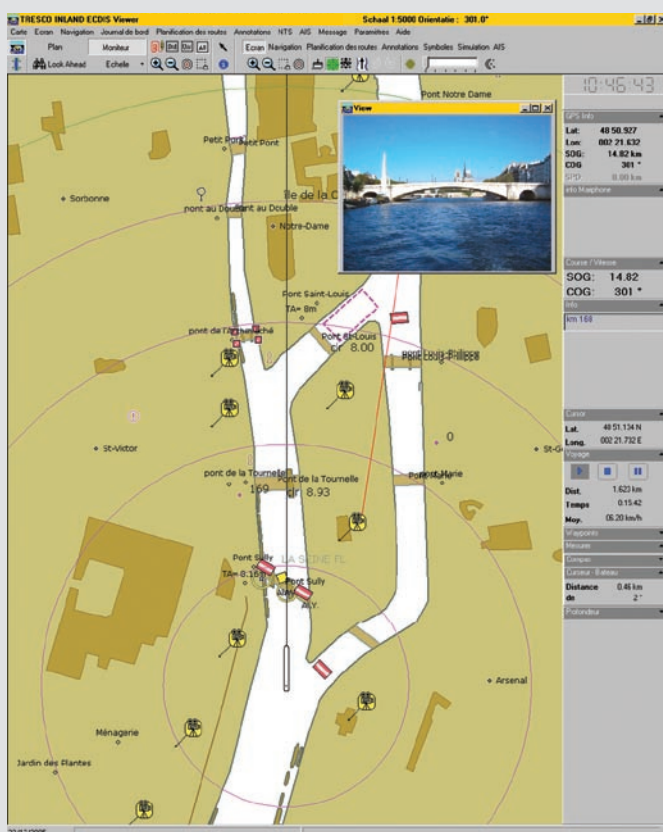
Depuis **17 ans Periskal Tresco Wuustwezel** fournit le logiciel pour la **navigation à bord des navires**. Plus de **3000 navires** en Europe utilisent le Tresco Inland ECDIS Viewer. La navigation intérieure européenne forme la spécialité absolue du Periskal.

Le Tresco Inland ECDIS Viewer pour la navigation intérieure offre **une performance et une qualité incomparables au navigateur**. Le logiciel satisfait aux derniers standards en matière d'**Inland ECDIS S-57**, normes qui ont été établies par la **commission Rhénane (CCNR)**. Un système de navigation doté de cartes en S-57 peut vous avertir d'une profondeur critique ou d'une zone de danger. Les cartes S-57 sont orientées vers le nord, en direction de la course de votre bateau ou en orientation radar. Votre ordinateur est branché sur une antenne GPS, de sorte que votre position actuelle soit montrée continuellement sur l'écran. Tout ce qu'il vous faut pour la navigation se trouve sur l'écran : les données de la carte, l'info VHF, le kilométrage, les numéros de quai, les noms des municipalités, etc. Des anneaux de distance autour du batelier vous permettent d'interpréter mieux l'image radar. C'est comme si la carte glisse en quelque sorte en dessous du navire. Les profondeurs actuelles des voies navigables peuvent



être montrées à l'aide des niveaux d'eau sur la carte. On peut insérer le niveau d'eau manuellement ou le relever automatiquement. Des avis à la batellerie et de l'information hydro-météo peuvent également être

montrés sur la carte. Des tableaux le long de la voie navigable paraissent automatiquement et dans le bon ordre sur l'écran, ainsi que les noms des ponts et les noms des écluses. Des différentes options sont disponibles comme l'interface **AIS**, le **Radar Overlay Periskal**, le module cap et prévision, l'écran Periskal conning, l'intégration des caméras Orloco, l'interface Padpilot, etc. Le Tresco Inland ECDIS Viewer est le produit **le plus sophistiqué pour la navigation** disponible maintenant. Le programme est disponible en **11 langues** pour que tout le monde à bord puisse choisir sa propre langue. Les logiciels de Tresco sont utilisés sur les bateaux, les dragueurs, les remorqueurs, les bateaux à passagers, les avions, les chaloupes de police, Rijkswaterstaat et la douane, les autorités du port, ...



*Tresco Inland ECDIS Viewer, le logiciel de base pour la navigation fluviale, depuis 1990.*

## Propriétés:

- Orientation course, orientation Nord ou orientation Radar
- Recevoir des avis à la batellerie, de l'information hydro-météo, de nouvelles cartes, ...
- Montrer les niveaux d'eau actuels à l'aide des pegels
- Montrer la carte en différentes échelles
- Montrer la position du bateau
- Auto Scroll fonction de la carte
- Configuration de couleurs ECDIS: Jour, nuit et soir
- Log automatique
- Mesure des distance
- Notes et remarques sur carte par le batelier
- Montrer les infos VHF
- Montrer les anneaux de distance autour du bateau
- Imprimage de la carte en couleur avec route et remarques
- Images des ponts, écluses, etc ..
- Fonctionne avec des cartes Tresco en format S-57 et les cartes officielles en S-57
- Inland – ECDIS version conforme au standard CCNR
- Version française
- Réception infos pour mise à jour des cartes
- Options: AIS, Overlay Radar, etc.

## Configuration minimale:

- IBM compatible PC type Pentium IV avec 512 Mb Ram
- Windows XP, Windows Vista
- 17 inch Ecran couleur SVGA (1024 X 768), 4 GB libre sur disque dur.
- D-GPS avec sortie NMEA0183 pour le positionnement