



# MAXSEA

## Logiciel de Navigation MaxSea X7 ECS — Electronic Chart System

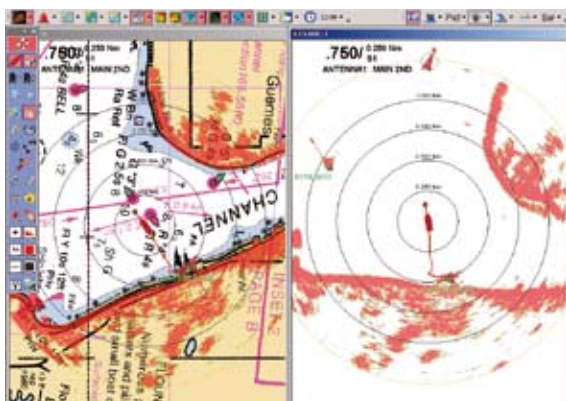


### Toute l'expérience de MaxSea associée à la qualité des radars Furuno 2XX7...

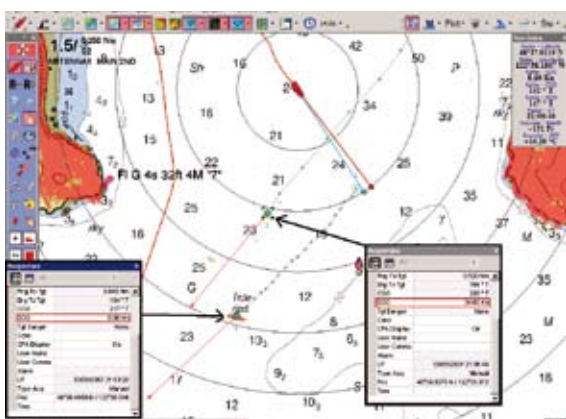
- Images Haute Résolution (Radar overlay).
- Affichage des cibles AIS & ARPA du radar. Accès simplifié aux informations suivantes: numéro MMSI, longueur, position, vitesse, CPA et destination du bateau.
- Contrôle de 1 ou 2 radars depuis l'ordinateur; incluant Gain, Sea Clutter, Rain Clutter et configurations par défaut.
- Passage d'un radar à l'autre en un simple clic.
- Compatible avec les cartes C-Map™ CM93.
- Routes, Waypoints et marques illimités.
- Prévisions météo et océanographiques gratuites, affichage direct des fichiers (grib) sur la carte.
- Le module 3D vous offre la représentation la plus précise des fonds marins, disponible à ce jour (X7 Explorer uniquement).
- Le module PBG permet de mettre à jour en temps réel les informations bathymétriques grâce à la connexion sondeur (X7 Explorer uniquement).
- Installation facile - Données de navigation, cibles AIS et écho radar transmis directement par simple câble Ethernet sans interface supplémentaire.

# FURUNO

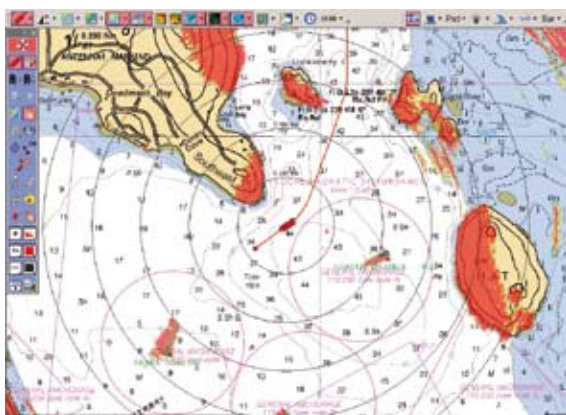
# Fonctionnalités MaxSea X7



Double écran.



Affichage des cibles ARPA directement dans MaxSea.



Cibles AIS représentées par des icônes à l'échelle.



Représentation 3D des fonds marins sur X7 Explorer.

## Fonctionnalités de MaxSea X7 Commander & Explorer :

Fonctions standards	Commander	Explorer
Waypoints/Routes	●	●
Affichage "seamless" des cartes de navigation	●	●
Personal Bathymetric Generator (PBG) Mise à jour 3D en temps réel	n/d	●
Module de discrimination des fonds (requiert un SeaScan / RoxAnn)	n/d	optionnel
Gestion des calques illimitée	●	●
Affichage Loran	●	●
Enregistrement des traces	●	●
Enregistrement avancé des événements	●	●
Atlas mondial des marées (hauteurs et graphes des marées)	●	●
Module Journal de bord	●	●
Module Météo	●	●
Module suivi de mobiles (ARPA, AIS, bouées) & AIS MKD (Minimum Keyboard Display)	●	●
Module MaxShell	●	●
Planisphère mondiale incluse	●	●
Contrôle du FAR 2x7	●	●
Superposition de l'image Radar (Radar Overlay)	●	●
Prévisionnel du profil de fond	n/d	●

## Configuration minimum du PC

Votre ordinateur doit avoir la configuration minimum indiquée ci-dessous pour pouvoir fonctionner avec MaxSea X7.

**Merci de vérifier votre configuration avant l'installation.**

- **Windows 2000 SP4 ou XP\*** [\* n'est pas compatible avec Media Center, XP 64-bit Editions ou Vista]
- Processeur 1.5GHz (2 GHz recommandé)
- Lecteur de CD-ROM (installation logiciel), lecteur de DVD (installation cartes).
- Port série ou USB (connexion des instruments)
- Port parallèle ou USB (connexion du dongle)
- 700 MB d'espace libre sur le disque dur pour le logiciel (jusqu'à 5GB pour les cartes)
- Carte graphique : 128MB - Compatible avec DirectX9c
- Connexion Ethernet 10/100 Base-T
- Mémoire :

Système d'exploitation:	Mémoire:
Windows® 2000	512 MB (1 GB recommandé)
Windows® XP	1 GB (2 GB recommandé)

➤ **A noter :**

Pour de meilleures performances, nous vous conseillons de suivre les configurations recommandées. MaxSea X7 est un logiciel utilisant une technologie évoluée qui nécessite l'utilisation d'ordinateurs rapides et puissants.

Toutes spécifications sujettes à modifications sans préavis