

Témoignage

"Alors que le Barfleur partait cap au nord, nous avons pu le repérer sur l'écran avec notre AIS et suivre son avancée..."



Martial Lescroel est patron pêcheur de la "Presqu'île" à Saint-Vaast-La Hougue. Avec son bateau de 15,5 mètres, il pêche à la palangre : il attrape les poissons de fond tels que le congre, le cabillaud ou la raie. En général, il se rend à 25 milles des côtes, en Manche.

"Cela fait 10 ans que j'ai un ordinateur embarqué".

Nous sommes de grands coursiers, nous effectuons des marées de deux jours au cours desquelles la route libre varie entre 6 et 12 heures aller-retour. C'est la 3D de MaxSea qui m'a attiré et aussi le fait que le système évolue sans

cesse, ce logiciel n'est pas figé, des améliorations y sont constamment apportées.

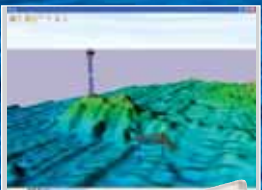
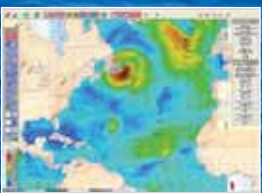
"Grâce à la fonction PBG, on acquiert très vite de la donnée."

Avec la sonde, on peut avoir de bonnes données bathymétriques pour affiner l'affichage 3D.

L'AIS sur MaxSea c'est "TIP TOP", on a vu tout de suite les avantages que l'on en tirerait".

En Manche il y a beaucoup de cargos, avant nous utilisions uniquement le Radar, or, aujourd'hui, l'AIS couplé à MaxSea permet l'affichage des cibles à l'écran sur la carte et d'éviter tout risque de collision.

C'est une vraie **SÉCURITÉ** !



MaxSea International - FR Brochure MaxSea PRO 2007

MAXSEA

MARINE SOFTWARE



Matériel & Système Requis

Windows XP SP2 ou 2000 SP4 ou Vista (pré installation à l'origine)

1 GHz processeur (1.5 GHz et plus recommandé)

Lecteur CD-ROM pour l'installation du logiciel

20 Go d'espace disque (40 Go recommandé)

Carte graphique 3D - 32 Mo (64 Mo recommandé) 100 % compatible DirectX9c

Ethernet 10/100 Base-T connexion

Mémoire requise - 512 Mo SDRAM (1 Go DDR recommandé)

Ecran couleur - 32 bits pour l'affichage

Cachet du revendeur

MaxSea International - Technopole Izarbel - 64210 Bidart - FRANCE
contact@maxsea.fr - Tél. +33 (0)5 59 43 81 00 - Fax +33 (0)5 59 43 81 01

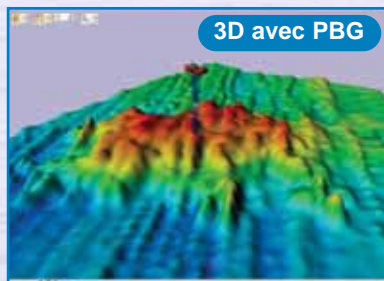
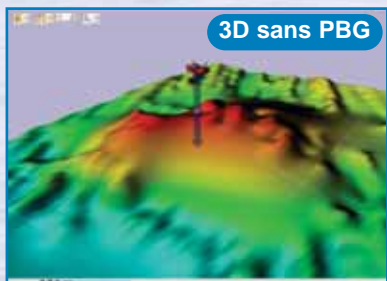
www.maxsea.fr

www.maxsea.fr

MAPMEDIA

"Navigate with Vision™"

Quand la haute technologie devient un jeu d'enfant !



MaxSea 2D/3D & PBG l'arme absolue !

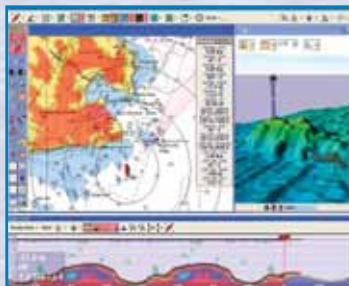
Grâce à la fonction exclusive PBG (Personal Bathymetric Generator), connectez votre sondeur à MaxSea et effectuez vos propres relevés bathymétriques. Le niveau de précision obtenu vous surprendra. Un autre avantage de MaxSea est de pouvoir déterminer la nature du fond (dur, sablonneux,...). Concentrez vos efforts sur les zones les plus productives.



MaxSea / AIS, le duo Sécurité !

Les informations fournies par le transpondeur AIS sont affichées et suivies en temps réel dans MaxSea. Toutes les cibles identifiées par l'AIS sont représentées très clairement sur la carte avec une étiquette d'identification individuelle (nom, n°...).

Des tableaux détaillés donnent d'autre part toutes les informations qui servent à éviter les collisions et à prendre les bonnes décisions pour naviguer en toute sécurité. MaxSea facilite l'analyse ultérieure avec l'enregistrement des traces.



Et encore plus d'outils !

MaxSea vous offre la possibilité d'afficher en temps réel la position du GPS ainsi que le suivi de chalut, en 2D et 3D. Connecté au système NAVnet, MaxSea permet également de superposer l'image Radar sur la cartographie.

Profil Prévisionnel de fond : voyez plus loin...

N'essayez plus de deviner ce qu'il y a devant, visualisez-le clairement. Évitez les croches et les brusques remontées de fond, soyez maître à bord !

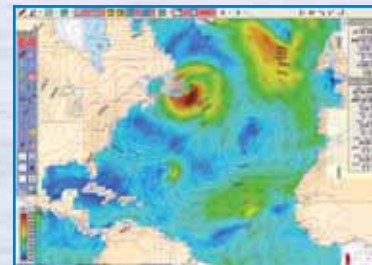
Les Services MaxSea

Notre site web : véritable source d'information pour obtenir les dernières nouveautés concernant MaxSea. En vous inscrivant aux services en ligne de My MaxSea vous pouvez consulter à tout moment vos données MaxSea et accéder à notre base de connaissances.



Des données Précises & Performantes !

“Votre traceur centralise toutes les informations importantes et vous permet de les visualiser en un clin d'oeil.”



A tout moment, MaxSea met à votre disposition des prévisions météorologiques et océanographiques fiables (température de l'eau, altimétrie, hauteur des vagues, chlorophylle...), idéales pour optimiser vos campagnes de pêche.



La représentation graphique des courants dans MaxSea permet de suivre en temps réel les changements de force et de direction.

Contrats officiels avec les Services Hydrographiques mondiaux !

Les cartes Raster MapMedia sont la reproduction exacte des cartes officielles des services hydrographiques, une garantie d'extrême précision et de sécurité. Avec un catalogue de plus de 6000 cartes nautiques, MapMedia vous offre une excellente couverture avec des mises à jour régulières.



MapMedia Cartes Nautiques zones **CLASSIC**
MapMedia Cartes Nautiques zones **WIDE**
MapMedia Cartes Nautiques zones **MEGA WIDE**

MAPMEDIA

Liste complète et détaillée des zones de cartes sur www.maxsea.fr