

INFO : Nouveautés version v1.8.1

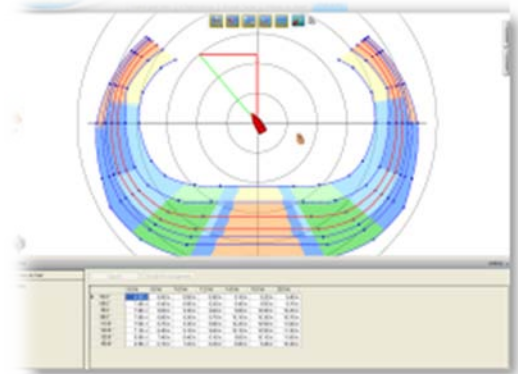
Liste des principales nouveautés et améliorations

Un module Météo plus complet.



- Ajout des données température de l'air, couverture nuageuse et précipitations.
- Affichage représentation en isolignes pour les données de pression à 500mb et pression.

Nouvel espace Polaires : affichage et modification du vent.



Affichage des POIs (Points d'Intérêt).



- Via Internet, Compatible Google Panoramio.
- Possibilité d'ajout à Mes Photos.
- Importation automatique de Mes Photos.

- Affichage de la polaire Vent.
- Affichage de la polaire Voile.
- Affichage du tableau de la polaire (modifiable).

Amélioration de l'interface utilisateur.

- Amélioration des listes.
- Interface Playback et animations.
- Personnalisation de la barre d'outils et des rubans.
- Moteur de recherche en ligne pour localiser des endroits sur la carte mondiale.
- Deux configurations de NavData indépendantes.

Affichage des Cibles AIS en ligne.



- Récupération des cibles via Internet.
- Affichage des informations et Photos.

Gestion simplifiée des licences (installation / désinstallation simplifiées).



Compatibilité Windows 7 (processeur 32bits / 64bits).